

ZALĄCZNIK NR 1 do Uchwały Nr VIII/41/03
 Rady Gminy Lelis z dnia 28 sierpnia 2003 roku
MIESCOWY PLAN
ZAGOSPODAROWANIA PRZESTRZENNEGO
 GMINY LE LIS
 wsi **OBIERWIA**
 Rys. Nr 15 SKALA 1:5 000

ZESPÓŁ AUTORSKI		
Lp.	Imię i Nazwisko	Podpis
1.	DYREKTOR mgr inż. Hanna Pikoń	
2.	GENERALNY PROJEKTANT mgr inż. Alina Pielakowska	
3.	inż. Maria Kobowska	
4.	mgr inż. Alina Pielakowska	
5.	mgr inż. Danuta Borkin	
6.	mgr inż. Ewa Szyszka	
7.	lechn. Maria Zankiewicz	
OPRACOWANIE mgr Andrzej Lubniewski		
GRAFICZNE lechn. arch. Ewa Paszalska		
		lechn. bud. Krystyna Popiel

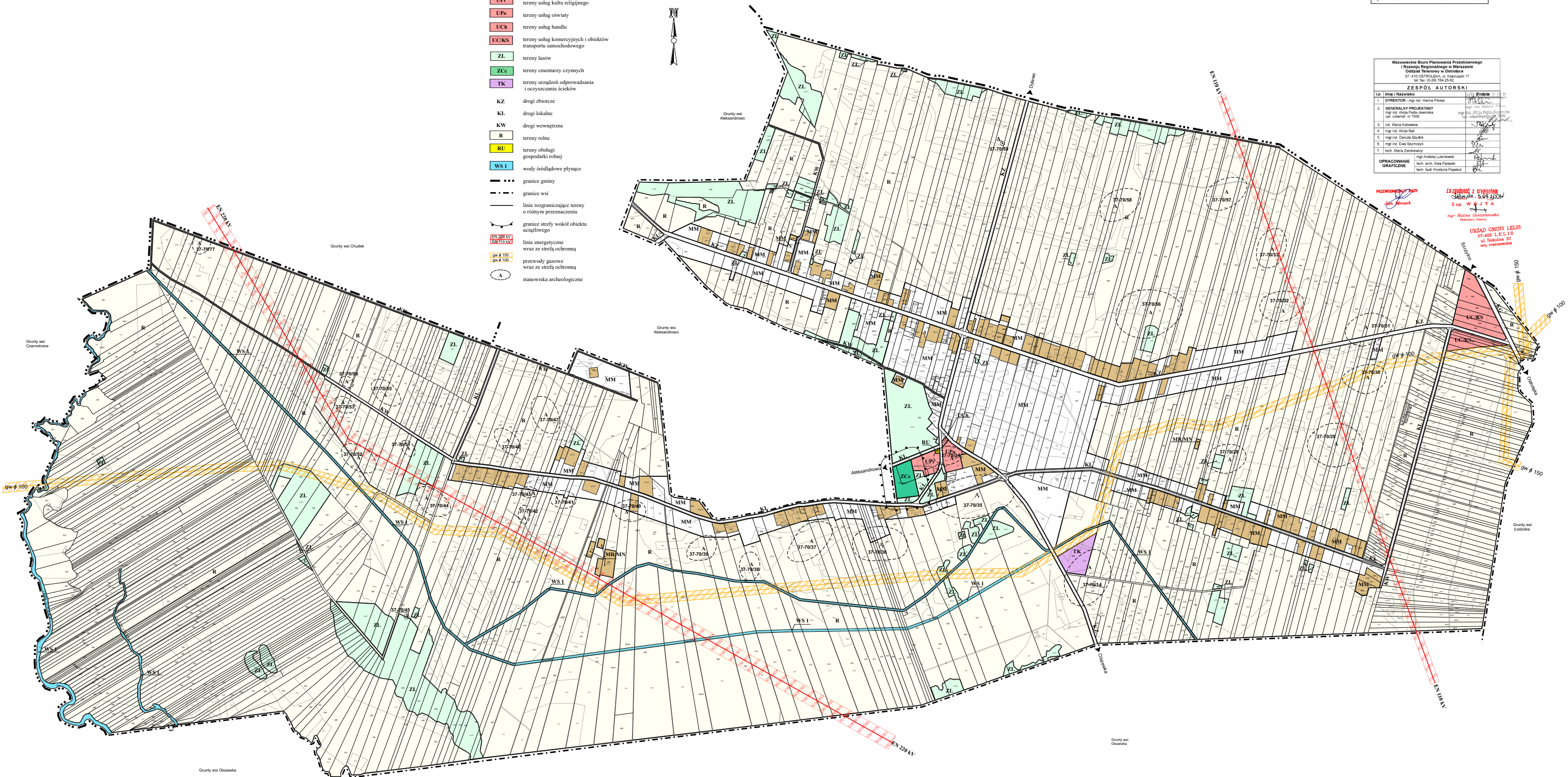
PRZEWODNICY TĄD
 EN 220KV
 EN 110KV

LE ZAPISANE Z OPISEM
 Sąd Rejonowy w Opatowie
 2 up. w 4 z 7 A
 mgr Halina Gostrowska
 Notariusz Gminy

URZĄD GMINY LE LIS
 07-402 LELIS
 ul. Szkolna 37
 wsi maciejewice

LEGENDA

- tereny zabudowy istniejącej
- tereny zabudowy mieszkaniowej zagrodowej i jednorodzinnej
- tereny zabudowy mieszkaniowej mieszanej
- tereny usług kultury religijnej
- tereny usług oświaty
- tereny usług handlu
- tereny usług komercyjnych i obiektów transportu samochodowego
- tereny lasów
- tereny cmentarzy czynnych
- tereny urządzeń odprowadzania i oczyszczania ścieków
- drogi zbiorcze
- drogi lokalne
- drogi wewnętrzne
- tereny rolne
- tereny obsługi gospodarki rolnej
- wody śródlądowe płynące
- granice gminy
- granice wsi
- linie rozgraniczające tereny o różnym przeznaczeniu
- granice strefy wokół obiektu uciążliwego
- linie energetyczne wraz ze strefą ochronną 220 kV
- linie energetyczne wraz ze strefą ochronną 110 kV
- przewody gazowe wraz ze strefą ochronną Ø 450
- przewody gazowe wraz ze strefą ochronną Ø 150
- stanowiska archeologiczne



Gruntowy wsi Olszówka

Gruntowy wsi Olszówka