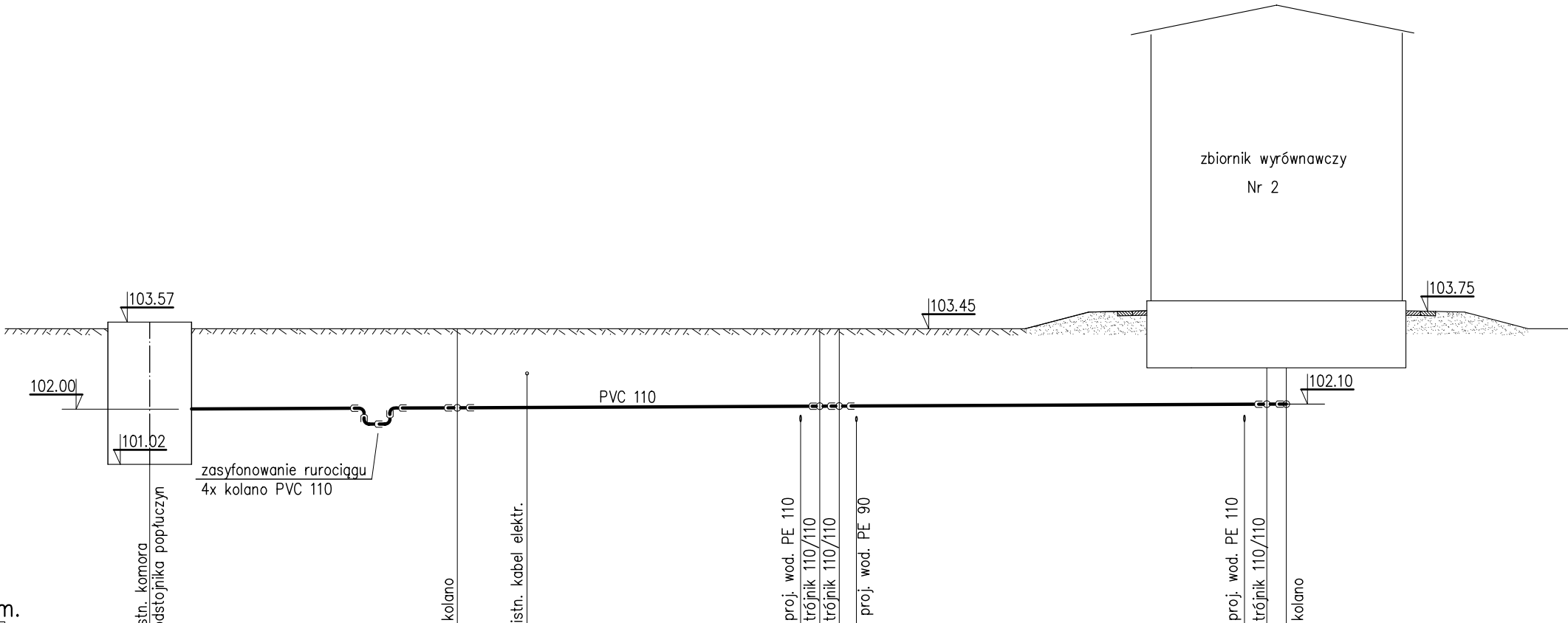


POZIOM PORÓWNAWCZY 98.00 m n.p.m.

RZĘDNA TERENU ISTN.		103.40		103.45		103.45		103.75		103.75
PROJ. RZĘDNE KANAŁU		102.00		102.03		102.06		102.10		102.10
PROJ. GŁĘBOKOŚCI KANAŁU		1.40		1.42		1.39		1.65		1.65
MATERIAŁ, SPADKI, DŁUGOŚCI		PVC 110 i=0.5% L=20.35 m								
ODLEGŁOŚCI		0.00		5.50		12.00		20.00		20.35

Sistn.



PRACOWNIA PROJEKTOWA INŻYNIERII ŚRODOWISKA W OLSZTYNIE		
Obiekt: Rozbudowa stacji uzdatniania wody w Dąbrówce		Adres: m. Dąbrówka Gmina Lelis
Rysunek: Profil rurociągu przelewowo-spustowego ze zbiornika wyrównawczego		
Nr rys: 10	Projektował: mgr inż. Grzegorz Pokorski upr. bud. nr 06/01/0L Sprawdził: mgr inż. Stefan Pokorski upr. bud. nr 62/89/0L	Skala: 1:100
Data: 01.2017		Branża: sanit.