

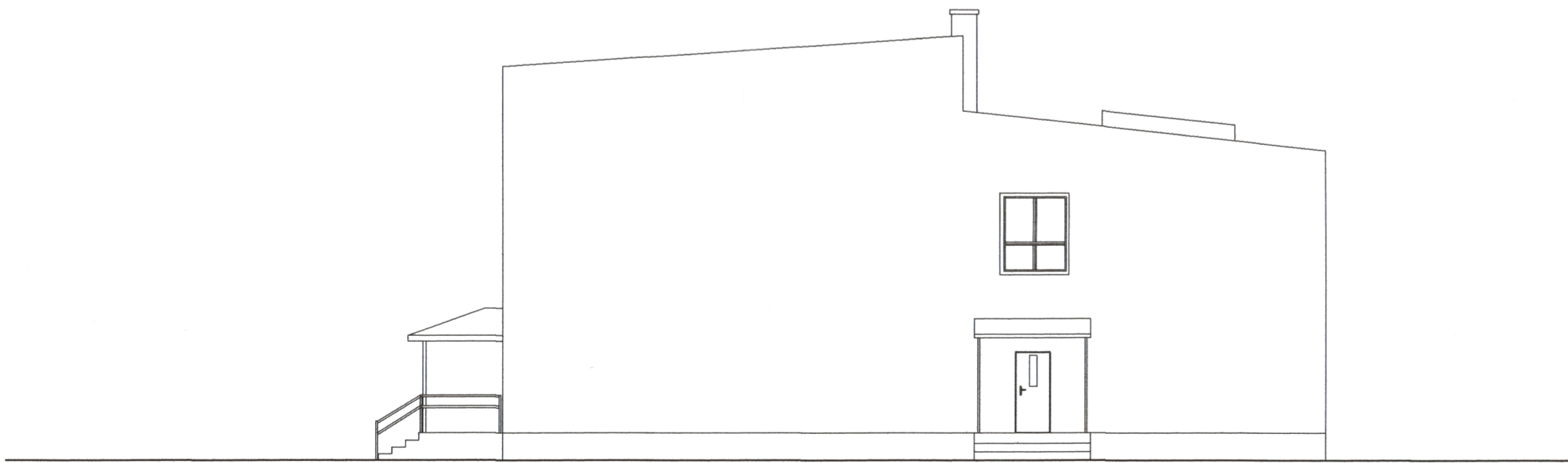
ELEWACJA FRONTOWA PÓŁNOCNO-ZACHODNIA



ELEWACJA TYLNA POŁUDNIOWO-WSCHODNIA



ELEWACJA BOCZNA POŁUDNIOWO-ZACHODNIA



ELEWACJA BOCZNA PÓŁNOCNO-WSCHODNIA



Branda	Architektura	<b>RADECKA</b>	ul. Kopernika 7/53
Faza	P.T. (Skala 1:100)	FIRMA PROJEKTOWO - USŁUGOWA	07-410 Ostrołęka
Data	maj 2019 r.	mgr Renata Radacka	tel. (25) 6911985
Inwestor	Gmina Lelis ul. Szkolna 37, 07-402 Lelis		
Adres bud.	Działki nr 443 i 442/5, obręb: 0011, m.Łęg Przedmiejski, gmina: Lelis, powiat: ostrołęcki		
Nazwa projektu	ROZBUDOWA I PRZEBUDOWA SZKOŁY PODSTAWOWEJ O PRZEDSZKOLE SAMORZĄDOWE W ŁĘGU PRZEDMIEJSKIM		
Nazwa rysunku	E L E W A C J E		
Projektant	mgr. inż. arch. Aleksander Winiarow nr op. bud. 688/06/06, specjalność architektoniczno-budowlana		
Sprawdzający	mgr. inż. arch. Anna Rostkowska nr op. bud. 1902/02/12, specjalność architektoniczno-budowlana		
Asystent			