

Legenda:

INŻYNIERIA RUCHU:

- Projektowane oznakowanie pionowe,
- Istniejące oznakowanie pionowe,
- Istniejące oznakowanie pionowe do likwidacji,
- Projektowany chodnik z betonowej kostki betonowej,
- Projektowane oznakowanie poziome,
- Projektowane elementy odblaskowe obustronne, wklejane,

12.12.2018 ✓ 58.20

31.12.2019 ✓

Z up. STAROSTY



"TRAFFIC" PRACOWNIA PROJEKTOWA DRÓG I MOSTÓW MACIEJ GIERŚ
07-410 OSTROŁĘKA, UL. GEN. STEFANA ROWECKIEGO "GROTA" 9/I
kom. 510-168-863, NIP 758-210-24-68, Regon 141928879

Wójt Gminy Lelis,
ul. Szkołna 37,
07-402 Lelis

Investycja: Oznakowanie wprowadzone w ramach budowy przejścia dla pieszych wraz z odcinkiem ciągu pieszego na drodze gminnej nr 250610W - ulica Szkołna w miejscowości Białobiel

Skala: 1:500
Data opracowania: 11.2018

STAŁA ORGANIZACJA RUCHU

Lokalizacja: Droga gminna nr 250610W - ulica Szkołna w miejscowości Białobiel, działka nr 236, jednostka ewidencyjna 141506 2, obręb 0002, ciąg pieszcy w obrębie skrzyżowania z ulicą Ostrołęcką

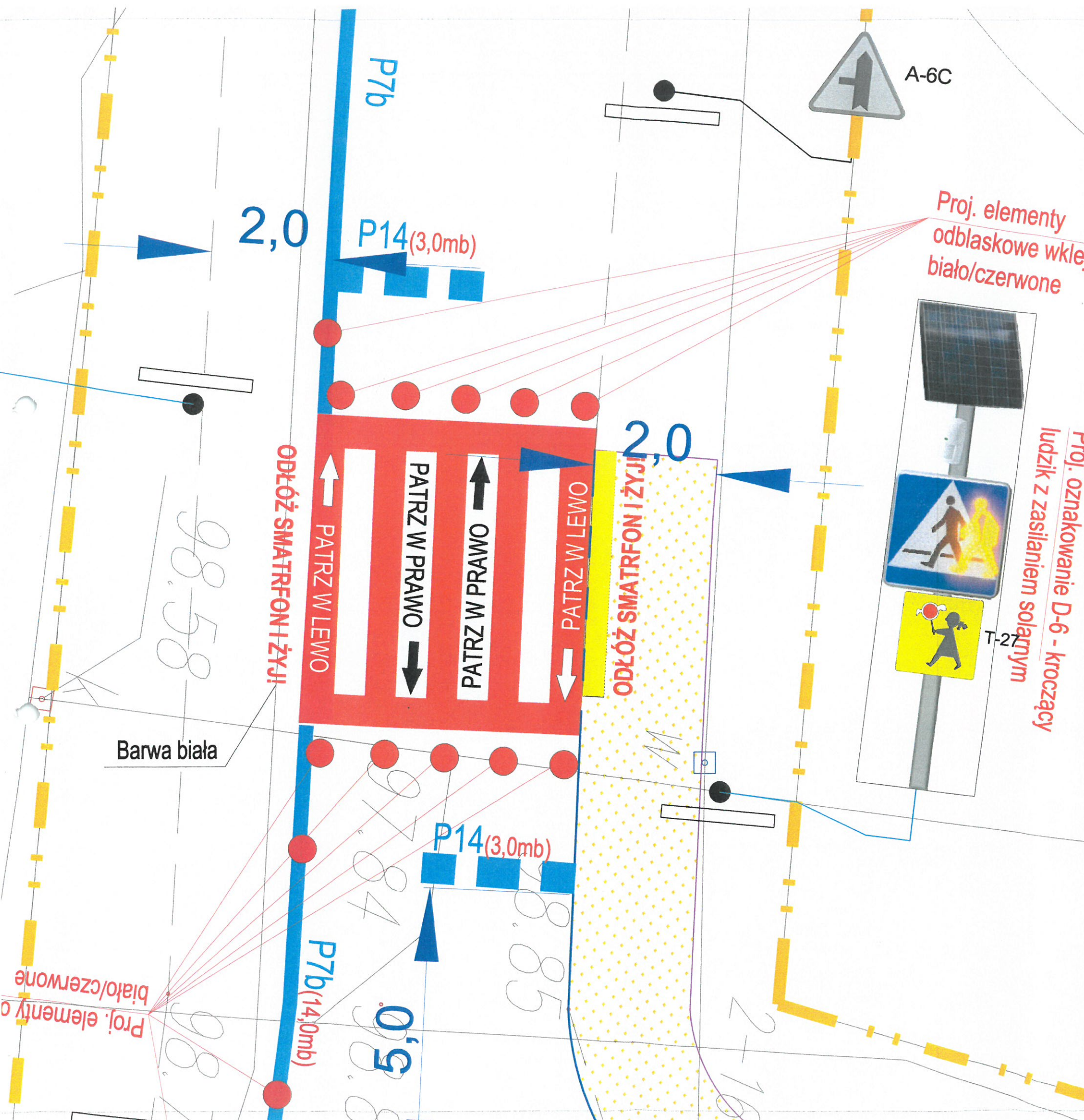
Temat projektu: Oznakowanie wprowadzone w ramach budowy przejścia dla pieszych wraz z odcinkiem ciągu pieszego na drodze gminnej nr 250610W - ulica Szkołna w miejscowości Białobiel, gmina Lelis

Nazwa rysunku: **PLANSZA LOKALIZACJI OZNAKOWANIA**
nr rysunku: 2 stron: 1

Zastrzegam wszelkie prawa wynikające z Ustawy o prawie autorskim. Rysunek niniejszy nie może być w całości lub w części przysypany, uzupełniany lub odstępiony komukolwiek, bez pisemnej zgody firmy: "TRAFFIC" - Pracownia Projektowa Dróg i Mostów Maciej Giers

ZESPÓŁ PROJEKTOWY

branża	funkcja	imię i nazwisko	nr uprawnień	podpis
DROGOWA	opracował	Mariusz Kamiński		



ZATWIERDZENIE Nr DT.456.III. s. 58. 2018
z dnia 12.12.2018,
Zawieram do projektu: ...
... 31.12.2019
Zamawiający: ...
tel./fax (07) ...

Z UP. ...
mgr inż. ...
Dyrektor Zarządu Dróg Powiatowych

TRAFFIC PRACOWNIA PROJEKTOWA DRÓG I MOSTÓW MACIEJ GIERS
07-410 OSTROŁĘKA, UL. GEN. STEFANA ROWECKIEGO "GROTA" 9/1
kom. 510-168-863, NIP 758-210-24-68, Regon 141928879

inwestor: Wójt Gminy Lelis, ul. Szkolna 37, 07-402 Lelis
inwestycja: Oznakowanie wprowadzone w ramach budowy przejścia dla pieszych wraz z odcinkiem ciągu pieszego na drodze gminnej nr 250610W - ulica Szkolna w miejscowości Siemnocha
skala: 1:100
data opracowania: 11.2018

stadum: **STAŁA ORGANIZACJA RUCHU**
lokalizacja: Droga gminna nr 250610W - ulica Szkolna w miejscowości Siemnocha, działka nr 236, jednostka ewidencyjna 141506_2, obręb 0002, ciąg pieszcy w obrębie skrzyżowania z ulicą Ostrołęcką
temat projektu: Oznakowanie wprowadzone w ramach budowy przejścia dla pieszych wraz z odcinkiem ciągu pieszego na drodze gminnej nr 250610W - ulica Szkolna w miejscowości Siemnocha, gmina Lelis
nazwa rysunku: SZCZEGÓŁ WPROWADZONEGO OZNAKOWANIA
nr rysunku: 4
stron: 1

Zastrzegam wszelkie prawa wynikające z Ustawy o prawie autorskim. Rysunek niniejszy nie może być w całości lub w części przysyłany, uzupełniany lub odtapiony komputernie, bez pisemnej zgody firmy: "TRAFFIC" - Pracownia Projektowa Dróg i Mostów Maciej Giers

ZESPÓŁ PROJEKTOWY				
branża	funkcja	imię i nazwisko	nr uprawnień	podpis
DROGOWA	opracował	Mariusz Kamiński		