

RZUT PARTERU 1:100

Lp.	Nazwa pomieszczenia	Podłoga	Pow. [m²]
1.	Sala lekcyjna	wykładzina	25,50
2.	Sala lekcyjna	wykładzina	28,77
3.	Kotłownia	terakota	5,97
4.	Świetlica	panele	34,40
5.	Łazienka	płytki	3,34
6.	Kuchnia	płytki	8,30
7.	Korytarz	panele	8,59
8.	Wiatrołap	panele	1,21
9.	Pokój nauczycielski	panele	10,78
10.	WC	płytki	5,38
11.	WC	płytki	1,92
12.	Wiatrołap	terakota	8,28
13.	Hol	terakota	51,65
14.	Pom. higieniczne	płytki	10,95
15.	Łazienka	płytki	8,05
16.	Łazienka	płytki	5,36

Powierzchnia użytkowa - 218,45 m²

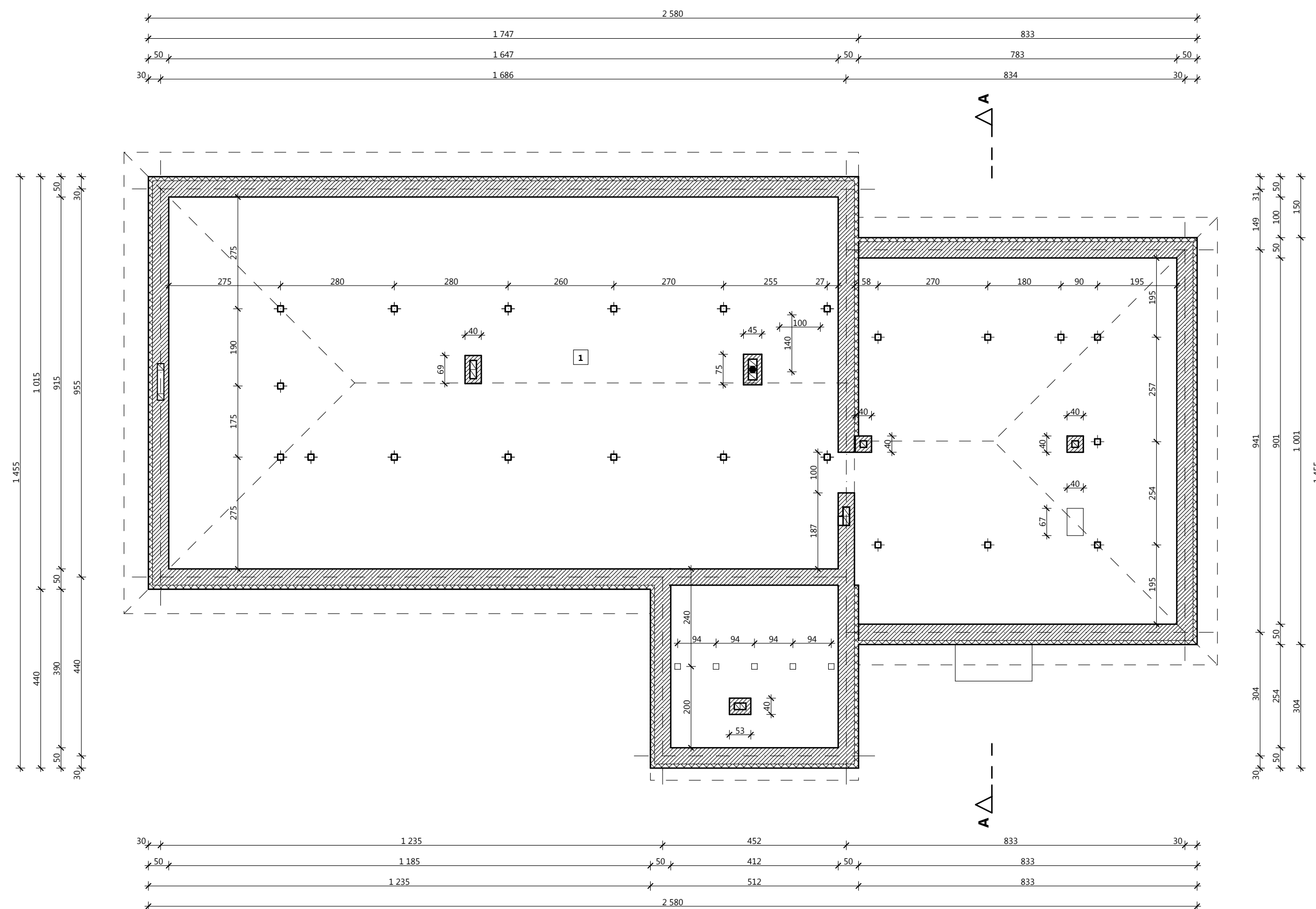
Powierzchnia zabudowy - 279,81 m²

Usługi Projektowo-Inwestycyjne Kraśniewska Małgorzata
07-410 Ostrołęka, ul. Kopernika 7/55

TERMOMODERNIZACJA BUDYNKU ŚWIETLICY WIEJSKIEJ ORAZ WYMIANA POKRYCIA DACHOWEGO		
Adres budowy	Obręb ew. Durlasy, gmina Lelis, Durlasy 33, działka Nr 326	
Inwestor	GMINA LELIS ul. Szkolna 37, Lelis 07-402	
Przedmiot opracowania	RZUT PARTERU	Rys. Nr 8
Projektant	tech. bud. Małgorzata Kraśniewska stwierdzenie przygotowania zawodowego Nr ewid. 148/94/0s specjalność architektoniczna i konstrukcyjno-budowlana	Skala 1:100
		Data 08.2016r.

RZUT PODDASZA 1:50

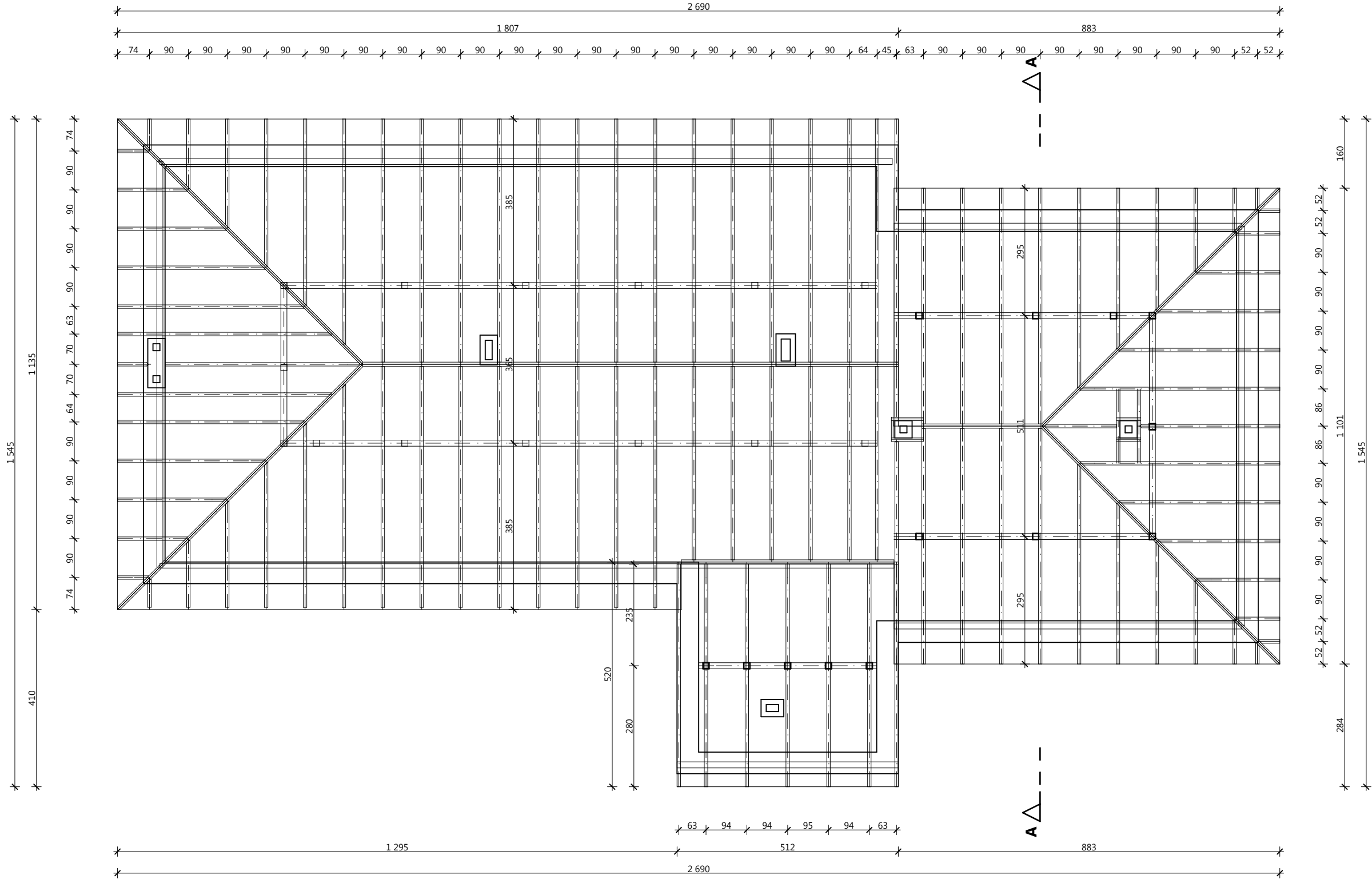
Lp.	Nazwa pomieszczenia	Podłoga	Pow. [m ²]
1.	Poddasze	piach	237,35



Usługi Projektowo-Inwestycyjne Kraśniewska Małgorzata
07-410 Ostrołęka, ul. Kopernika 7/55

TERMO-MODERNIZACJA BUDYNKU ŚWIETLICY WIEJSKIEJ ORAZ WYMIANA POKRYCIA DACHOWEGO			
Adres budowy	Obręb ew. Durlasy, gmina Lelis, Durlasy 33, działka Nr 326		
Inwestor	GMINA LE LIS ul. Szkolna 37, Lelis 07-402		
Przedmiot opracowania	RZUT PODDASZA		Rys. Nr 9
Projektant	tech. bud. Małgorzata Kraśniewska świadczenia przygotowania zawodowego Nr ewid. 148/94/0s specjalność architektoniczna i konstrukcyjno-budowlana		Skala 1:100
			Data 08.2016r.

WIĘŹBA DACHOWA 1:100



Usługi Projektowo-Inwestycyjne Kraśniewska Małgorzata
07-410 Ostrołęka, ul. Kopernika 7/55

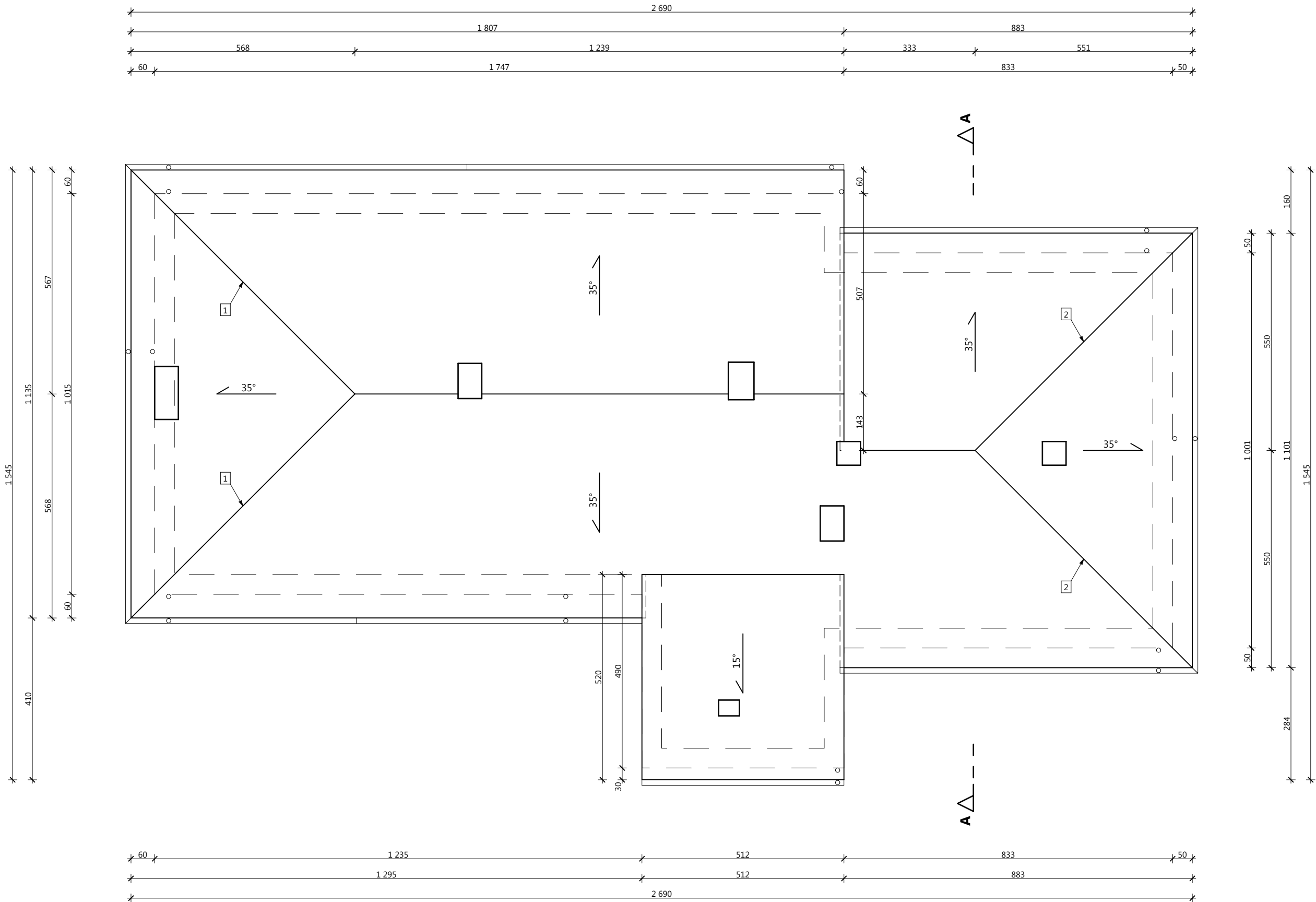
TERMO-MODERNIZACJA BUDYNKU ŚWIETLICY WIEJSKIEJ ORAZ WYMIANIA POKRYCIA DACHOWEGO		
Adres budowy	Obręb ew. Durlasy, gmina Lelis, Durlasy 33, działka Nr 326	
Inwestor	GMINA LE LIS ul. Szkolna 37, Lelis 07-402	
Przedmiot opracowania	WIEŻBA DACHOWA	Rys. Nr 10
Projektant	tech. bud. Małgorzata Kraśniewska stwierdzenie przygotowania zawodowego Nr ewid. 148/94/0s specjalność architektoniczna i konstrukcyjno-budowlana	Skala 1:100
		Data 08.2016r.

RZUT DACHU 1:100

Powierzchnia połaci dachowych - 389,9 m²

Przekrój orynnowania:
Rynny - Ø12 cm
Rury spustowe - Ø10 cm

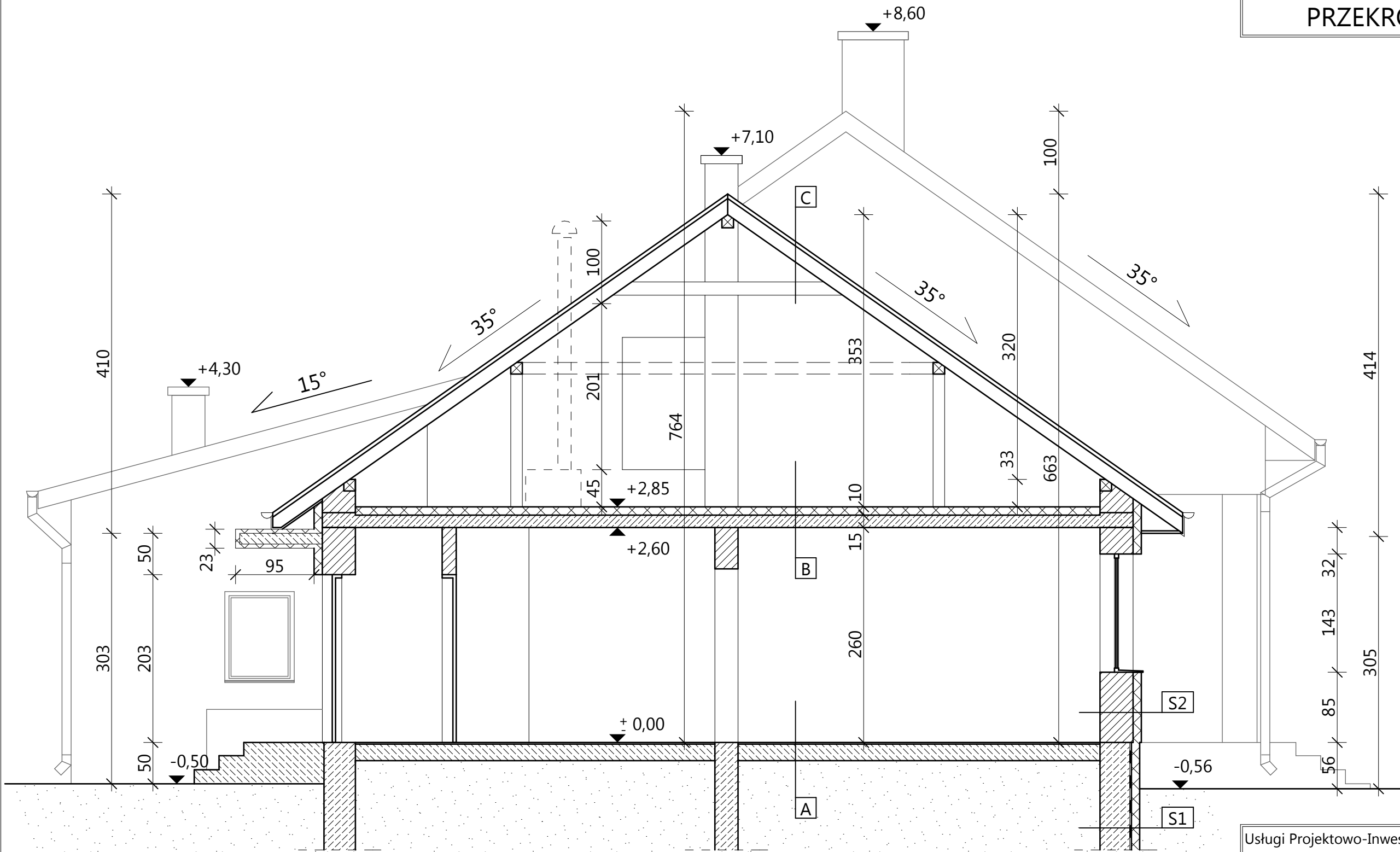
Krawężnice:
1. kąt nachylenia - 26,35°
długość jednego elementu - 9,04 m
2. kąt nachylenia - 26,35°
długość jednego elementu - 8,76 m



Usługi Projektowo-Inwestycyjne Kraśniewska Małgorzata
07-410 Ostrolęka, ul. Kopernika 7/55

TERMOMODERNIZACJA BUDYNKU ŚWIEŁTICY WIEJSKIEJ ORAZ WYMIANA POKRYCIA DACHOWEGO		
Adres budowy	Obreń ew. Durlasy, gmina Lelis, Durlasy 33, działka Nr 326	
Inwestor	GMINA LELIS ul. Szkolna 37, Lelis 07-402	
Przedmiot opracowania	RZUT DACHU	Rys. Nr 11
Projektant	tech. bud. Małgorzata Kraśniewska stwierdzenie przygotowania zawodowego Nr ewid. 148/94/0s specjalność architektoniczna i konstrukcyjno-budowlana	Skala 1:100
		Data 08.2016r.

PRZEKRÓJ A-A 1:50

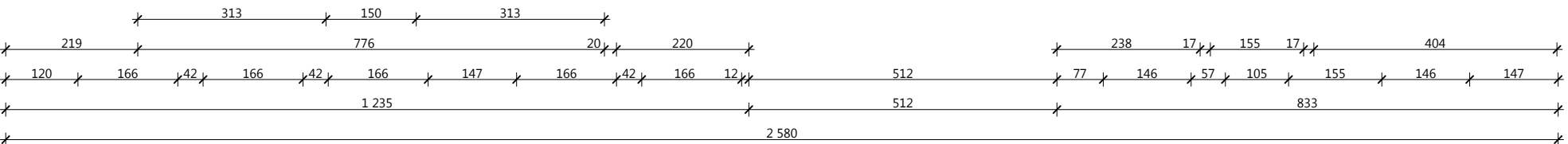
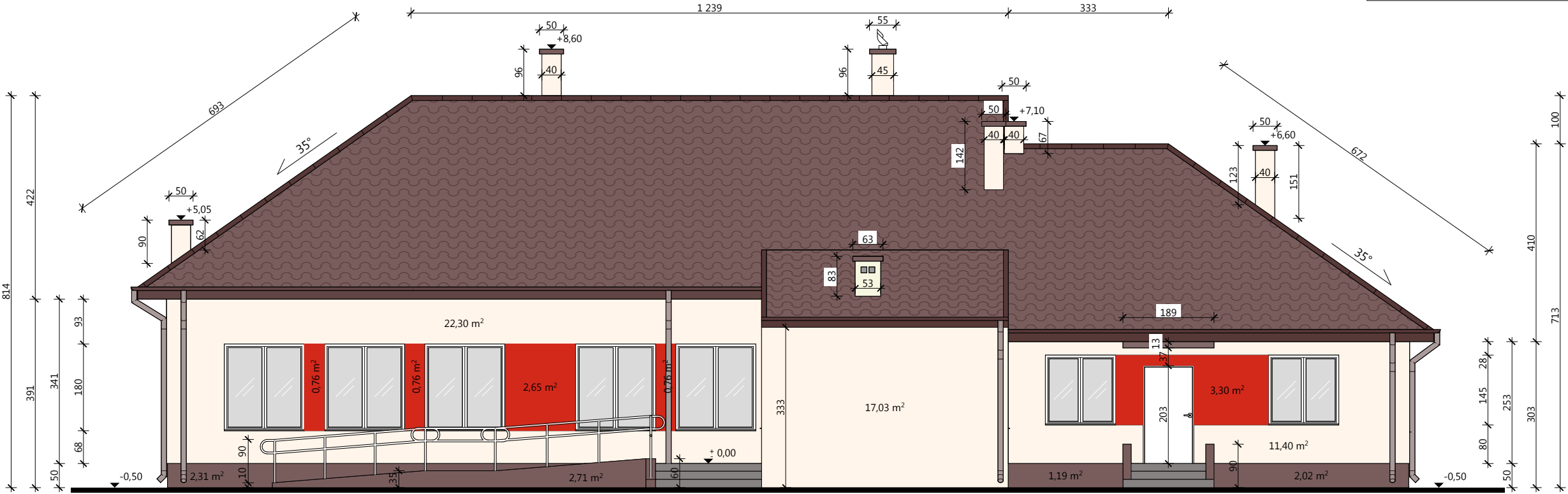


A	płytki/terakoty/wykładziny zmywalne szlichta cementowa gr. 6cm styropian gr. 5cm folia polietylenowa gruzobeton grunt rodzimy	B	- deskowanie - wełna gr. 10cm - płyta stropowa gr. 15cm	C	- blachodachówka powlekana - łąty 5/6cm - kontrłaty 4/5cm - membrana dachowa - krokwie 14/16cm	S1	- ściana betonowa gr. 36 - izolacja powłótkowa <i>Dysperbit</i> 2x - styropian EPS 100-038 gr. 10cm - tynk <i>Kamyk</i> gr. 2cm
						S2	- tynk cementowo-wapienny gr. 2cm - ściana warstwowa gr. 36cm - styropian EPS 70-038 gr. 10cm - tynk strukturalny barwiony gr. 2cm

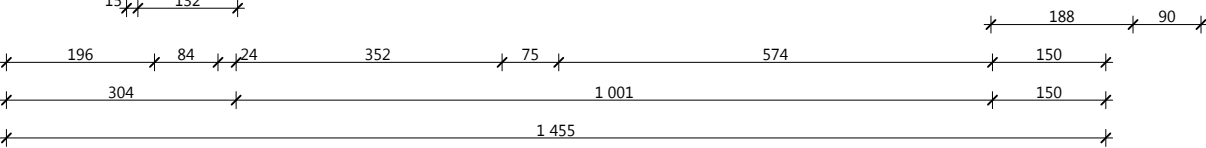
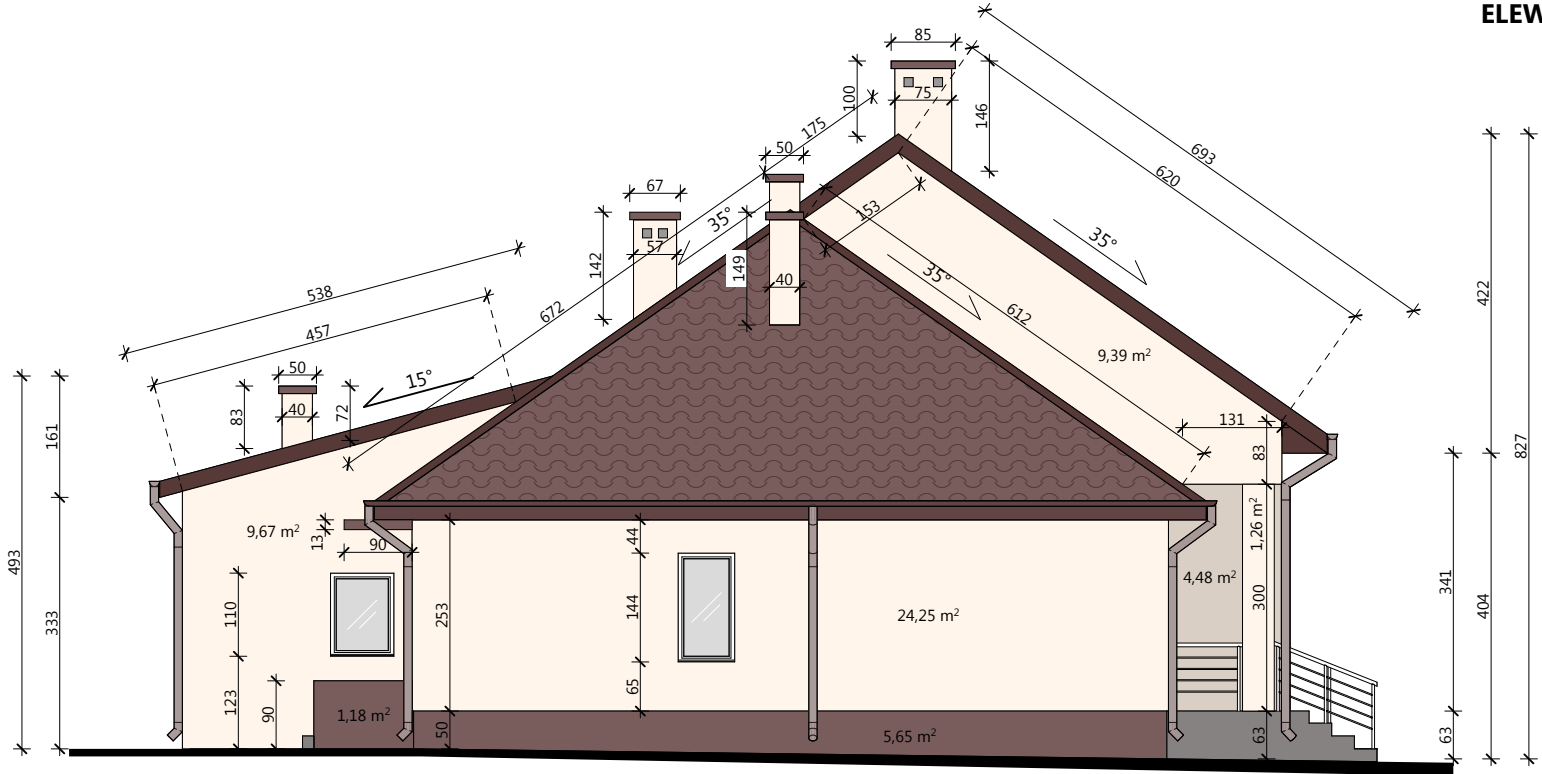
Usługi Projektowo-Inwestycyjne Kraśniewska Małgorzata
07-410 Ostrołęka, ul. Kopernika 7/55

TERMOMODERNIZACJA BUDYNKU ŚWIEŁICY WIEJSKIEJ ORAZ WYMIANA POKRYCIA DACHOWEGO		
Adres budowy	Obręb ew. Durlasy, gmina Lelis, Durlasy 33, działka Nr 326	
Inwestor	GMINA LELIS ul. Szkolna 37, Lelis 07-402	
Przedmiot opracowania	PRZEKRÓJ A-A	Rys. Nr 12
Projektant	tech. bud. Małgorzata Kraśniewska stwierdzenie przygotowania zawodowego Nr ewid. 148/94/0s specjalność architektoniczna i konstrukcyjno-budowlana	Skala 1:50
		Data 08.2016r.

ELEWACJA 1:100



ELEWACJA WSCHODNIA



ELEWACJA PÓŁNOCNA

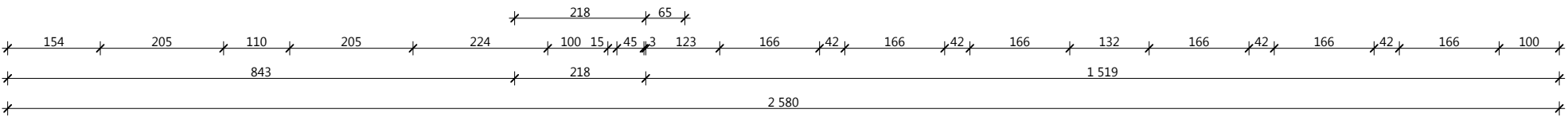
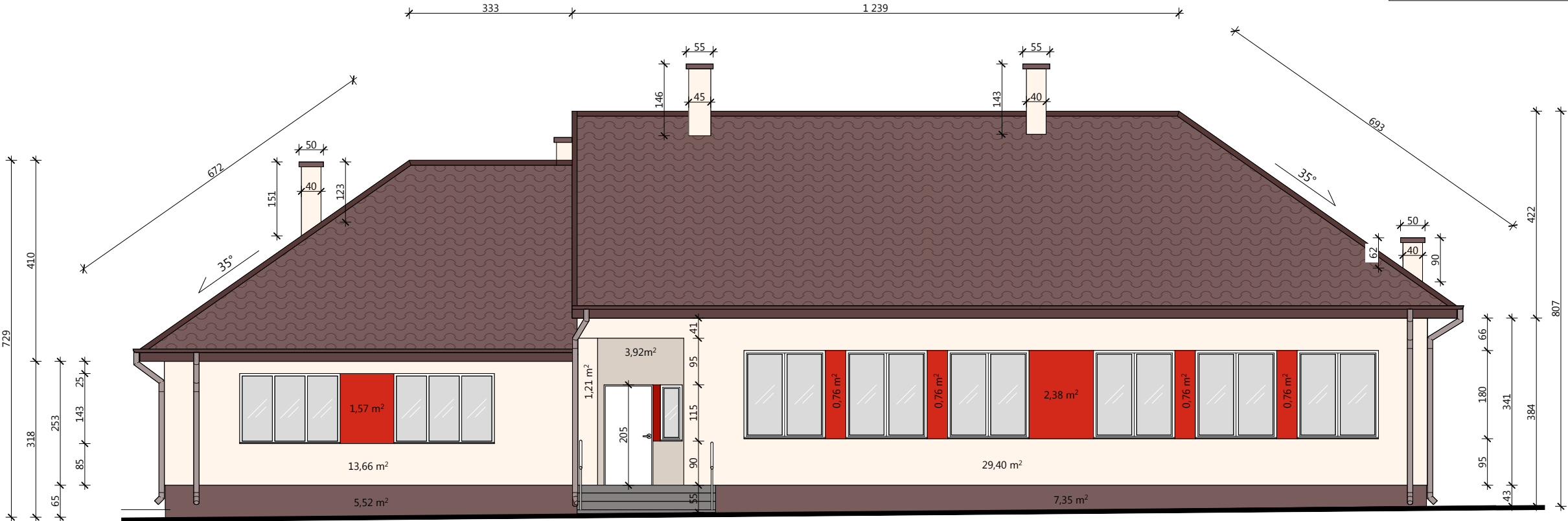
Propozycje materiałów elewacyjnych:

- ściany - tynk strukturalny barwiony
 - kolor jasny beżowy, koralowy
- cokół - tynk *Kamyk*
 - kolor brązowy
- komin - tynk strukturalny barwiony
 - kolor jasny beżowy
- pokrycie dachu - blacha dachówka
 - kolor brązowy
- obróbki blacharskie, rynny, rury spustowe
 - kolor brązowy
- stolarka okienna i drzwiowa - pcv
 - kolor biały

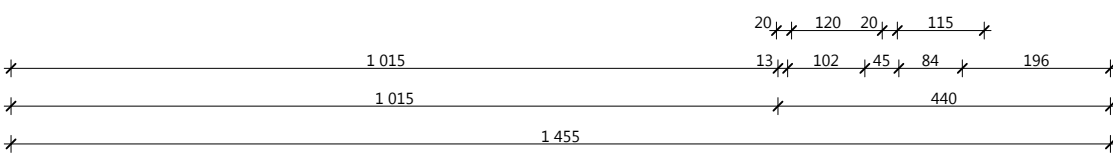
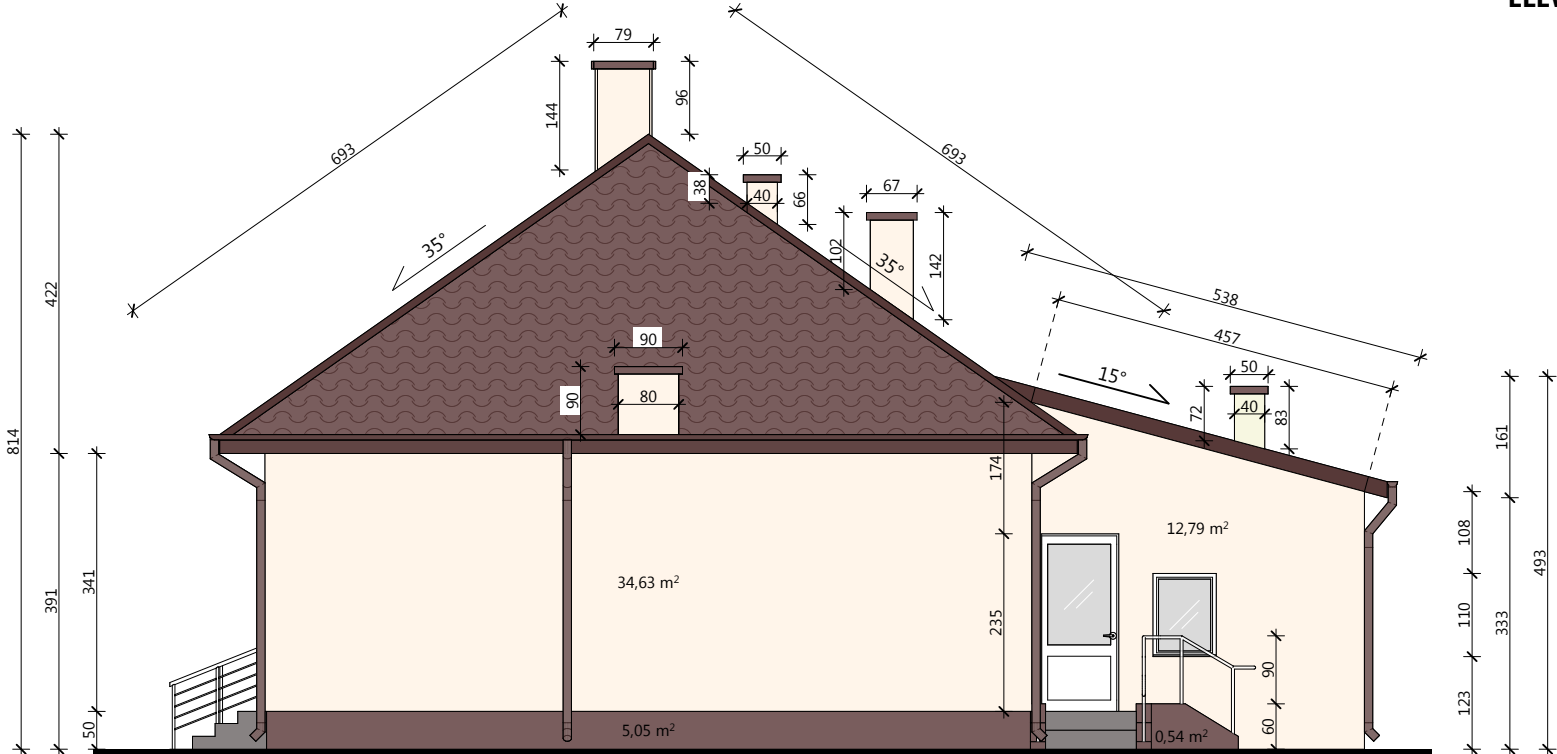
Usługi Projektowo-Inwestycyjne Kraśniewska Małgorzata
07-410 Ostrołęka, ul. Kopernika 7/55

TERMOMODERNIZACJA BUDYNKU ŚWIETLICY WIEJSKIEJ ORAZ WYMIANA POKRYCIA DACHOWEGO		
Adres budowy	Obręb ew. Durlasy, gmina Lelis, Durlasy 33, działka Nr 326	
Inwestor	GMINA LELIS ul. Szkolna 37, Lelis 07-402	
Przedmiot opracowania	ELEWACJA	Rys. Nr 13
Projektant	tech. bud. Małgorzata Kraśniewska stwierdzenie przygotowania zawodowego Nr ewid. 148/94/0s specjalność architektoniczna i konstrukcyjno-budowlana	Skala 1:100
		Data 08.2016r.

ELEWACJA 1:100



ELEWACJA ZACHODNIA



ELEWACJA POŁUDNIOWA

Propozycje materiałów elewacyjnych:

- ściany - tynk strukturalny barwiony
 - kolor jasny beżowy, koralowy
- cokół - tynk *Kamyk*
 - kolor brązowy
- komin - tynk strukturalny barwiony
 - kolor jasny beżowy
- pokrycie dachu - blacha dachówka
 - kolor brązowy
- obróbki blacharskie, rynny, rury spustowe
 - kolor brązowy
- stolarka okienna i drzwiowa - pcv
 - kolor biały

Usługi Projektowo-Inwestycyjne Kraśniewska Małgorzata
07-410 Ostrołęka, ul. Kopernika 7/55

TERMOMODERNIZACJA BUDYNKU ŚWIETLICY WIEJSKIEJ ORAZ WYMIANA POKRYCIA DACHOWEGO		
Adres budowy	Obręb ew. Durlasy, gmina Lelis, Durlasy 33, działka Nr 326	
Inwestor	GMINA LELIS ul. Szkolna 37, Lelis 07-402	
Przedmiot opracowania	ELEWACJA	Rys. Nr 14
Projektant	tech. bud. Małgorzata Kraśniewska stwierdzenie przygotowania zawodowego Nr ewid. 148/94/0s specjalność architektoniczna i konstrukcyjno-budowlana	Skala 1:100
		Data 08.2016r.