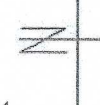
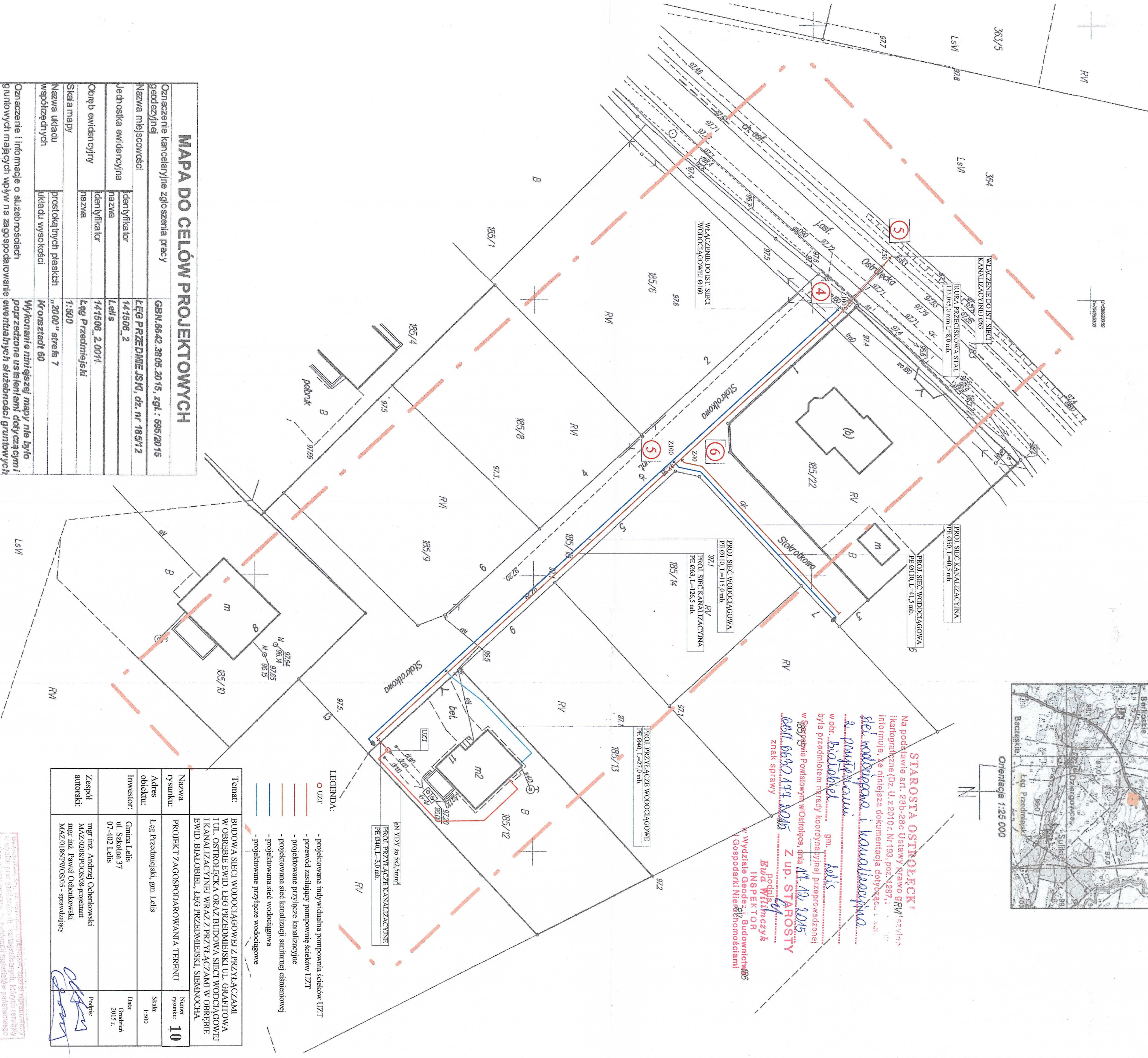


Orientacja 1:25 000



STAROSTA OSTROŁĘCKI

Na podstawie art. 28b-28c ustawy Prawo Geodezyjne i Kartograficzne (Dz. U. z 2010 r. Nr 193, poz. 1287, z późn. zmianami), że niniejsza dokumentacja dotyczyła jest: **sieci wodociągowej i kanalizacyjnej** w obr. **Białobiel** gm. **Łęty** była przedmiotem narady koordynacyjnej przeprowadzonej w **Sędziwnie** Powiatowym w Ostrołęce, dnia **14.10.2015** **GBN 66/42.38.05.20.15** z up. **STAROSTY** **Podpis: Władysław** **INSPEKTOR** w Wydziale Geodezji i Budownictwa Gospodarki Nieruchomościami



- LEGENDA:
- UZI
  - projektowana indywidualna pompownia ścieków UZI
  - przewod zasilający pompownię ścieków UZI
  - projektowane przyłącze kanalizacyjne
  - projektowana sieć kanalizacji sanitarnej ciśnieniowej
  - projektowana sieć wodociągowa
  - projektowane przyłącze wodociągowe

Temat:	BUDOWA SIECI WODOCIĄGOWEJ Z PRZYLĄCZAMI W OBRĘBIE EWID. ŁĘG PRZEDMIEJSKI UL. GRABITOWA I UL. OSTROŁĘCKA ORAZ BUDOWA SIECI WODOCIĄGOWEJ I KANALIZACYJNEJ WRAZ Z PRZYLĄCZAMI W OBRĘBIE EWID. BIAŁOBIEL, ŁĘG PRZEDMIEJSKI, SIEMANOCHA.		
Nazwa rysunku:	PROJEKT ZAGOSPODAROWANIA TERENU	Numer rysunku:	10
Adres obiektu:	Łęg Przedmiejski, gm. Łęty	Skala:	1:500
Investor:	Gmina Łęty ul. Szkolna 37 07-402 Łęty	Data: Gdzież:	2015 r.
Zespół autorski:	mgr inż. Andrzej Ochotkowski mgr inż. Paweł Ochotkowski MAZ/0186/PWOS/05 - sprawdzający	Podpis:	

MAPA DO CELÓW PROJEKTOWYCH

Oznaczenie kancelaryjne zgłoszenia pracy geodezyjnej	GBN 66/42.38.05.20.15, zgl.: 595/20.15
Nazwa miejscowości	ŁĘG PRZEDMIEJSKI, dz. nr 18512
Jednostka ewidencyjna	identyfikator nazwa 141506_2 Lęty
Obiekt ewidencyjny	identyfikator nazwa 141506_2.0014 Łęg Przedmiejski
Skala mapy	1:500
Nazwa układu współrzędnych	prostejgłych płaskich układu wysokości "2000" sfera 7
Oznaczenie i informacje o służebnościach gruntowych mających wpływ na zagospodarowanie gruntów, zlokalizowanych w granicach projektowanej inwestycji	Wykonanie niniejszej mapy nie było poprzedzone ustaleniami dotyczącymi ewentualnych służebności gruntowych obciążających grunty położone w granicach projektowanej inwestycji budowlanej
Kontur użytku gruntowego, który nie jest ujawniony w bazie danych ewidencji gruntów i budynków	brak
Oznaczenie granic obszaru, który był przedmiotem aktualizacji	- - - - -
Data opracowania mapy	01.12.2015 r.

Przedsiębiorstwo Geodezyjno - Urbanistyczne  
A G E O M E T R  
07-410 OSTROŁĘKA ul. Cicha 15  
tel/fax 029 780 89 40  
WP-781-128-01-88 REGON: 550072440

mgr inż. Andrzej Ochotkowski  
mgr inż. Paweł Ochotkowski  
07-402 Ostrołęka ul. Szkolna 37  
WP-781-128-01-88 REGON: 550072440

Nazwa firm i nazwiska wykonawcy oraz podpis osoby upoważnionej do reprezentacji wykonawcy

mgr inż. Andrzej Ochotkowski  
mgr inż. Paweł Ochotkowski  
07-402 Ostrołęka ul. Szkolna 37  
WP-781-128-01-88 REGON: 550072440