

## UWAGI REALIZACYJNE:

- wystawić startery do słupów i rdzeni żelbetowych
- na zakończeniu ścian wykonać wieniec żelbetowy 24x25cm
- beton klasy C20/25
- stal zbrojeniowa klasy B500SP
- elementy żelbetowe zbroić według obliczeń
- strop żelbetowy gr 18cm
- belki pod schody żelbetowe należy wykonać według obliczeń
- krawędzie stropów należy dozbroić konstrukcyjnie
- część konstrukcyjną należy rozpatrywać razem ze wszystkimi branżami, a w przypadku wystąpienia niezbieżności należy nadrzędnie traktować projekt konstrukcyjny i skonsultować z projektantem.
- wszystkie wymiary należy sprawdzać na budowie w miarę postępów robót
- podczas szalowania stropów należy wykonać odwrotną strzałkę ugięcia wynoszącą 20mm między osiami C-G i 8-10

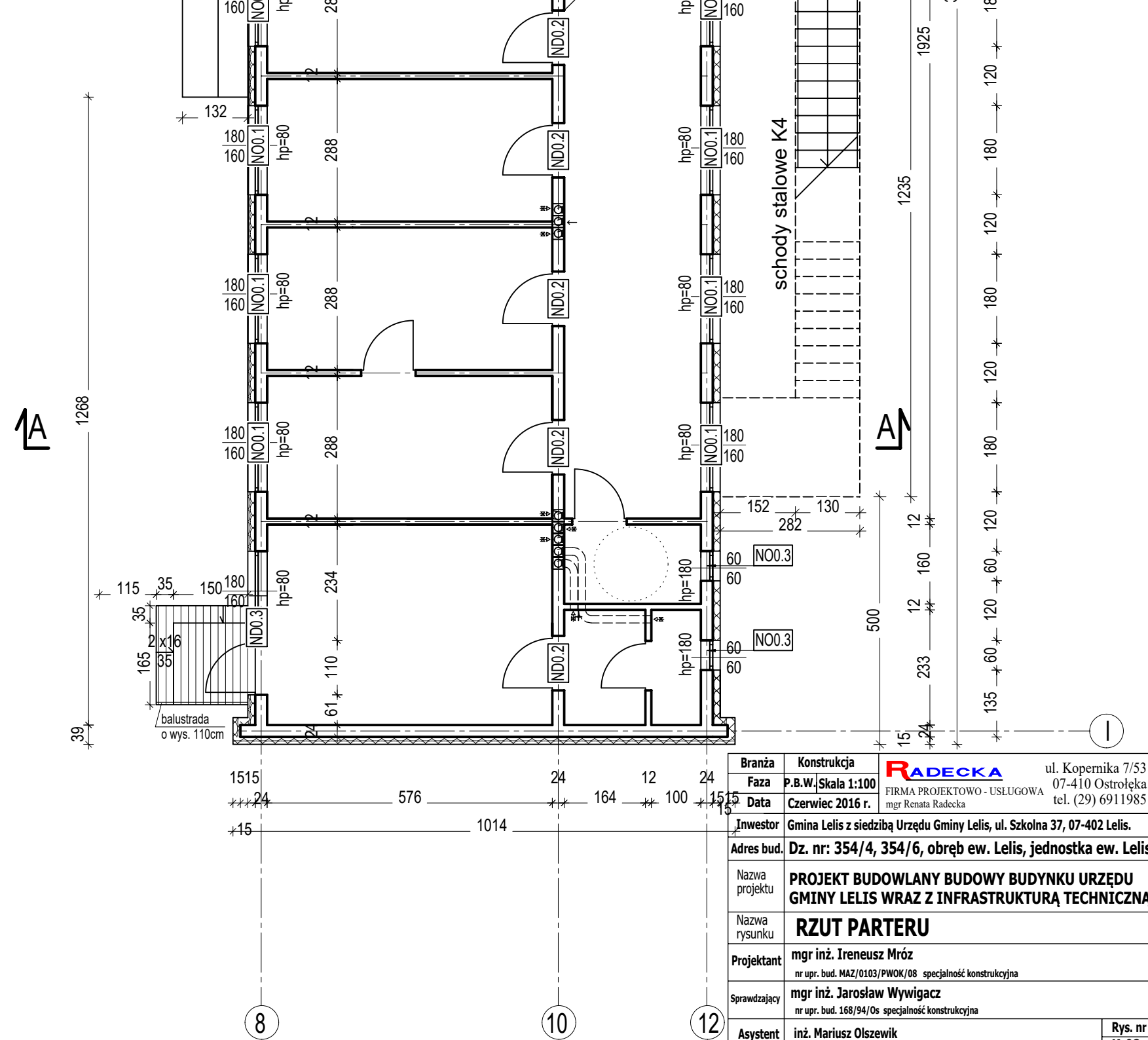
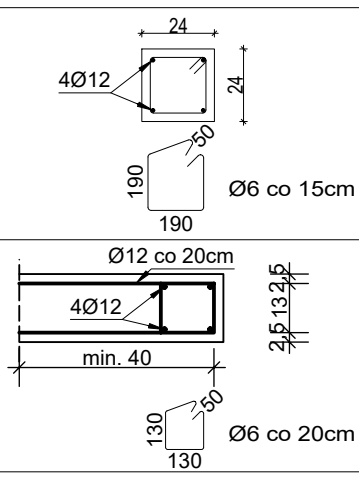
- Podciąg P0.1 - 24x35cm
- Podciąg P0.2 - 24x40cm
- Podciąg P0.3 - 24x50cm
- Słup S0.1 - Ø 50cm
- Słup S0.2 - Ø 30cm
- Rdzeń R1 - 24x24cm

## Rdzeń R1

## Skala 1:20

## Zbrojenie krawędzi stropu

## Skala 1:20



Branża	Konstrukcja	<b>RADECKA</b>	ul. Kopernika 7/53
Faza	P.B.W.   Skala 1:100	FIRMA PROJEKTOWO - USŁUGOWA	07-410 Ostrołęka
Data	Czerwiec 2016 r.	mgr Renata Radecka	tel. (29) 6911985
Investor	Gmina Lelis z siedzibą Urzędu Gminy Lelis, ul. Szkolna 37, 07-402 Lelis.		
Adres bud.	Dz. nr: 354/4, 354/6, obręb ew. Lelis, jednostka ew. Lelis		
Nazwa projektu	<b>PROJEKT BUDOWLANY BUDOWY BUDYNKU URZĘDU GMINY LE LIS WRAZ Z INFRASTRUKTURĄ TECHNICZNĄ</b>		
Nazwa rysunku	<b>RZUT PARTERU</b>		
Projektant	mgr inż. Ireneusz Mróz		
	nr upr. bud. MAZ/0103/PWOK/08 specjalność konstrukcyjna		
Sprawdzający	mgr inż. Jarosław Wywiczacz		
	nr upr. bud. 168/94/Os specjalność konstrukcyjna		
Asystent	inż. Mariusz Olszewik		
			Rys. nr K-02