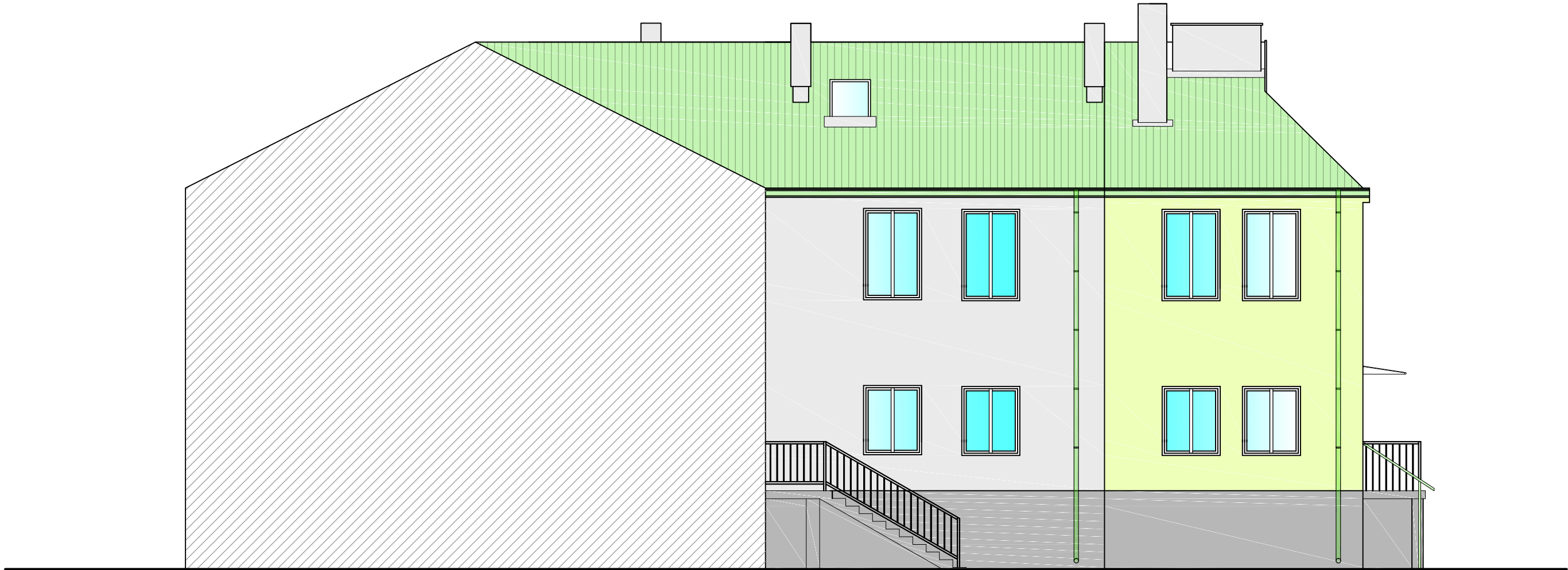
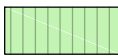


# Elewacja Pd. wew. – skala 1:100



## Legenda:



blacha, obróbki blacharskie rury spustowe i rynny w kolorze zielonym - poza obszarem opracowania



tynk akrylowy o uziarnieniu 1,5 mm w kolorze z palety np. Cersanit Sahara SH-1



tynk akrylowy o uziarnieniu 1,5 mm w kolorze z palety np. Cersanit Siberia S-16



cokolik wykończony tynkiem żywicznym odpornym na uderzenia w kolorze z palety np. Cersanit Nebraska NB-4



okna PCV w kolorze białym

### UWAGA:

- Ostatecznie odcienie kolorów należy dobrać w porozumieniu z zamawiającym
- WYDRUK KOMPUTEROWY NIE ODZWIERCIEDLA FAKTYCZNYCH KOLORÓW ZASTOSOWANYCH FARB I TYNKÓW
- Istniejące elementy wyposażenia zewn. elewacji zdemontować, oczyścić i po wykonaniu docieplenia zamontować ponownie
- Kolory producenta zostały podane jako przykład można stosować kolory z palet innych producentów o równoważnych parametrach technicznych
- Ostateczny odcień elewacji należy uzgodnić z inwestorem

Temat opracowania: TERMOMODERNIZACJA BUDYNKU ZESPOŁU SZKÓŁ W OBIERWI		
<b>KONBUD</b> s.c. Usługi projektowo - Inwestycyjno-Budowlane H.T.Konarzewska i G.Konarzewski 07-415 Olszewo Borki ul. Dojazdowa 18	Nazwa rysunku: Kolorystyka - Elewacja Pd.wew.	Nr.rys. 4
	Obiekt: Zespół Szkół w Obierwi	Skala: 1:100
	Adres: Obierwia 120A 07-402 Lelis	
	Inwestor: Zespół Szkół w Obierwi Obierwia 120A	
Zespół projektowy:	Numer uprawnień:	Podpis
Branża architektoniczna projektant: inż. Grzegorz Konarzewski	AN.III-0073/274/82/8	<b>P.B.</b>
		Data: listopad 2015r.