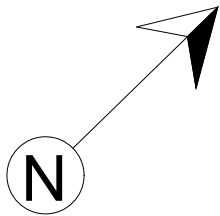
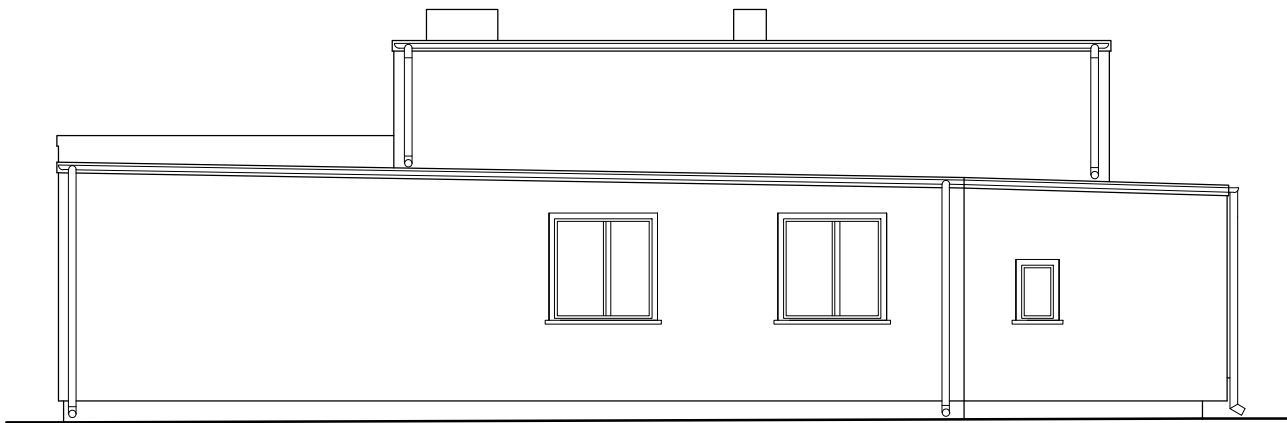
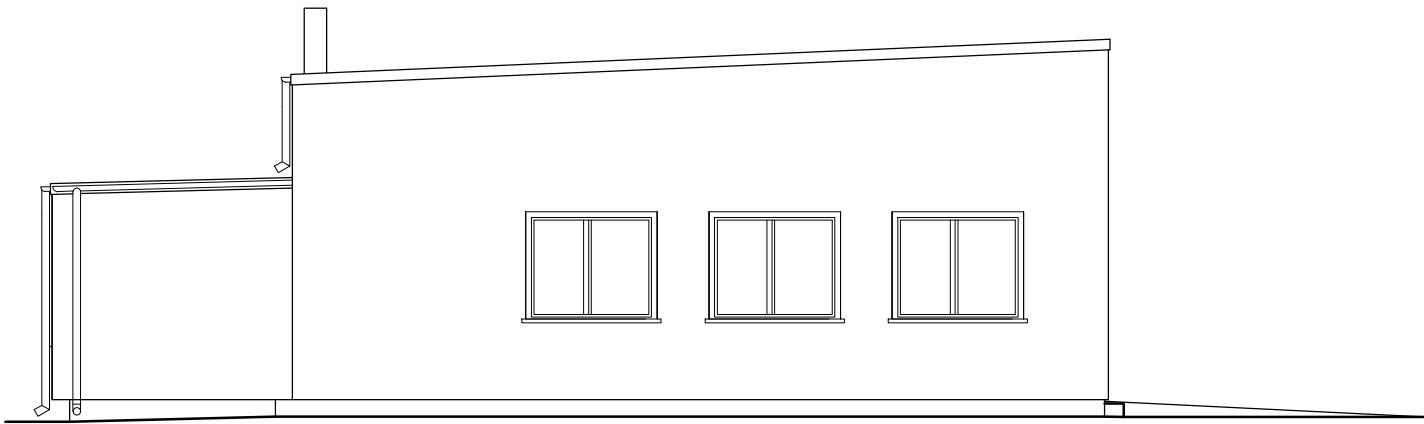


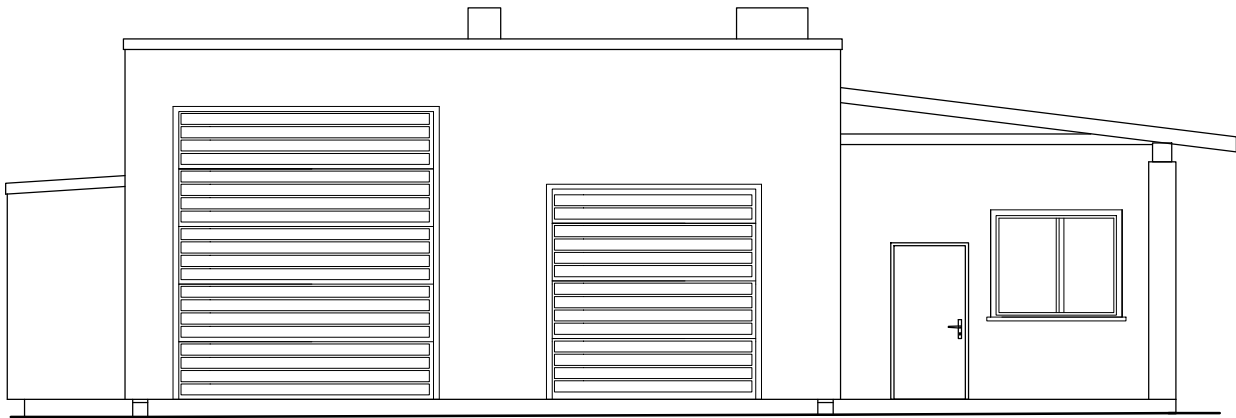
ELEWACJA TYLNA, PÓŁNOCNO–WSCHODNIA



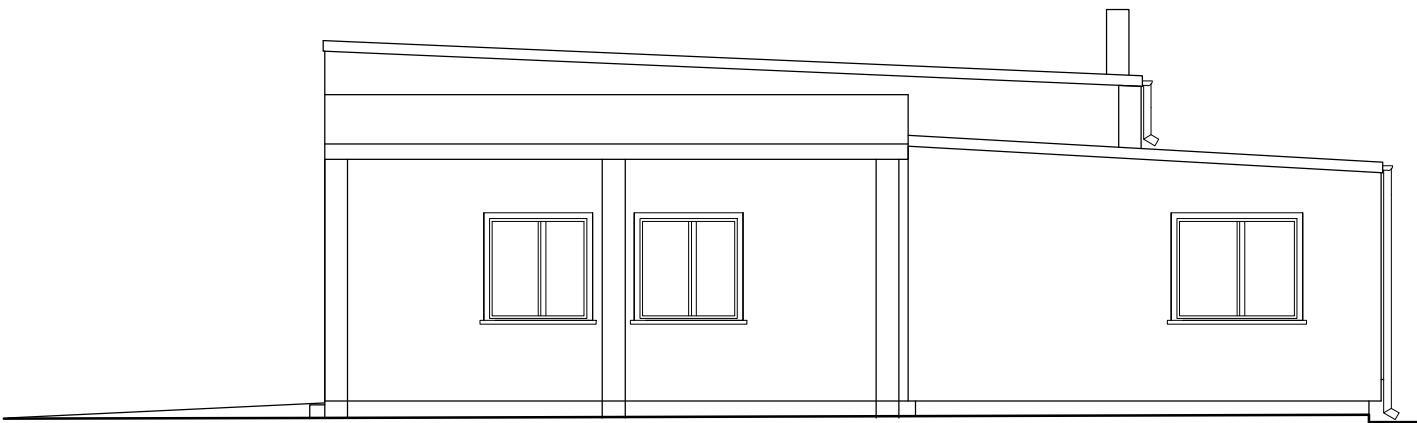
ELEWACJA BOCZNA, PÓŁNOCNO–ZACHODNIA



ELEWACJA FRONTOWA, POŁUDNIOWO–ZACHODNIA



ELEWACJA BOCZNA, POŁUDNIOWO–WSCHODNIA



PRACOWNIA PROJEKTOWA		RPROJEKT RAFAŁ DZIERZGOWSKI	
		EMAIL: DZIERZGOWSKI@GMAIL.COM	
		TEL: 608-381-391, WWW.RPROJEKT.NET	
		NIP: 758-19-90-099, REGON: 360278989	
		BIURO:	
Dzbenin 07-410;		Ostrołęka 07-410;	
ul. Malinowa 17		ul. Tadeusza Kościuszki 4	
FAZA:	PROJEKT:	ROZBUDOWA BUDYNKU OCHOTNICZEJ STRAŻY POŻARNEJ W DĄBRÓWCE	
PROJEKT BUDOWLANY			
ADRES BUDOWY:			
Działka nr 387, Obręb: 0003 Dąbrówka			
INWESTOR:			
Urząd Gminy Lelis, z siedzibą: 07- 402 Lelis, ul. Szkolna 37,			
tytuł rysunku:			
I N W E N T A R Y Z A C J A - E L E W A C J E			
PROJEKTANT:	branża:	uprawnienia:	podpis:
tech. bud. Małgorzata Kraśniewska	architektoniczna konstrukcyjna	148/94/Os	
ASYSTENT PROJEKTANTA:	branża:	uprawnienia:	podpis:
inż. Rafał Dzierzgowski	architektoniczna konstrukcyjna		
branża:	data:	skala:	rewizja:
architektoniczna	sierpień 2016	1:100	nr rysunku:
		0	13